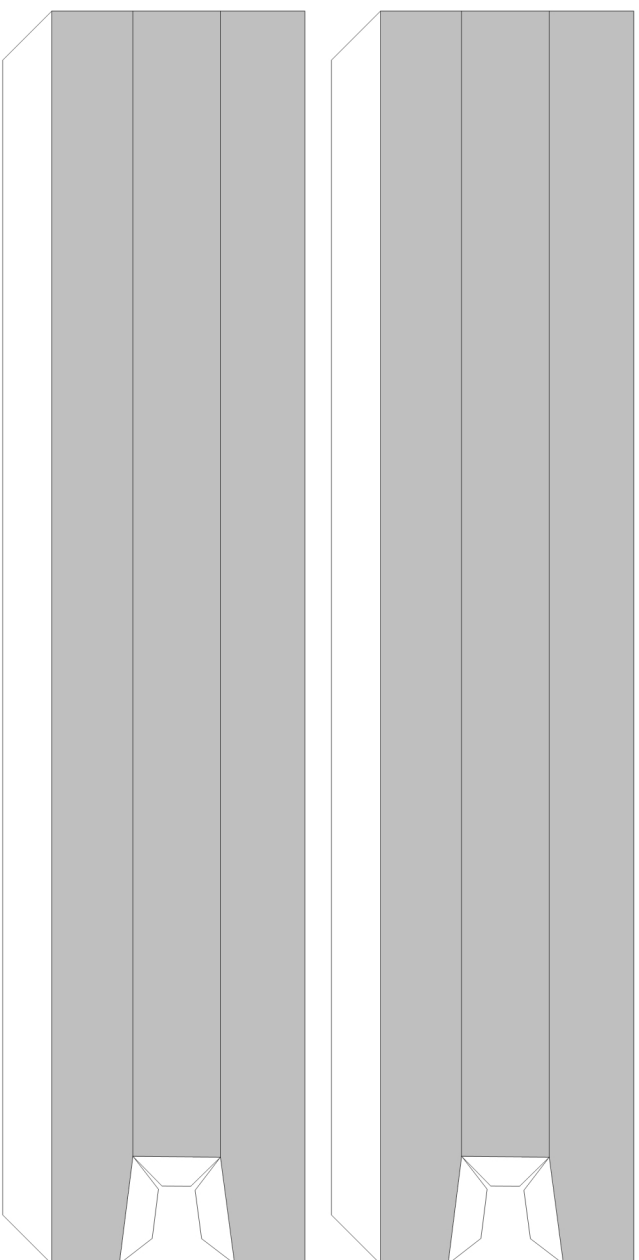
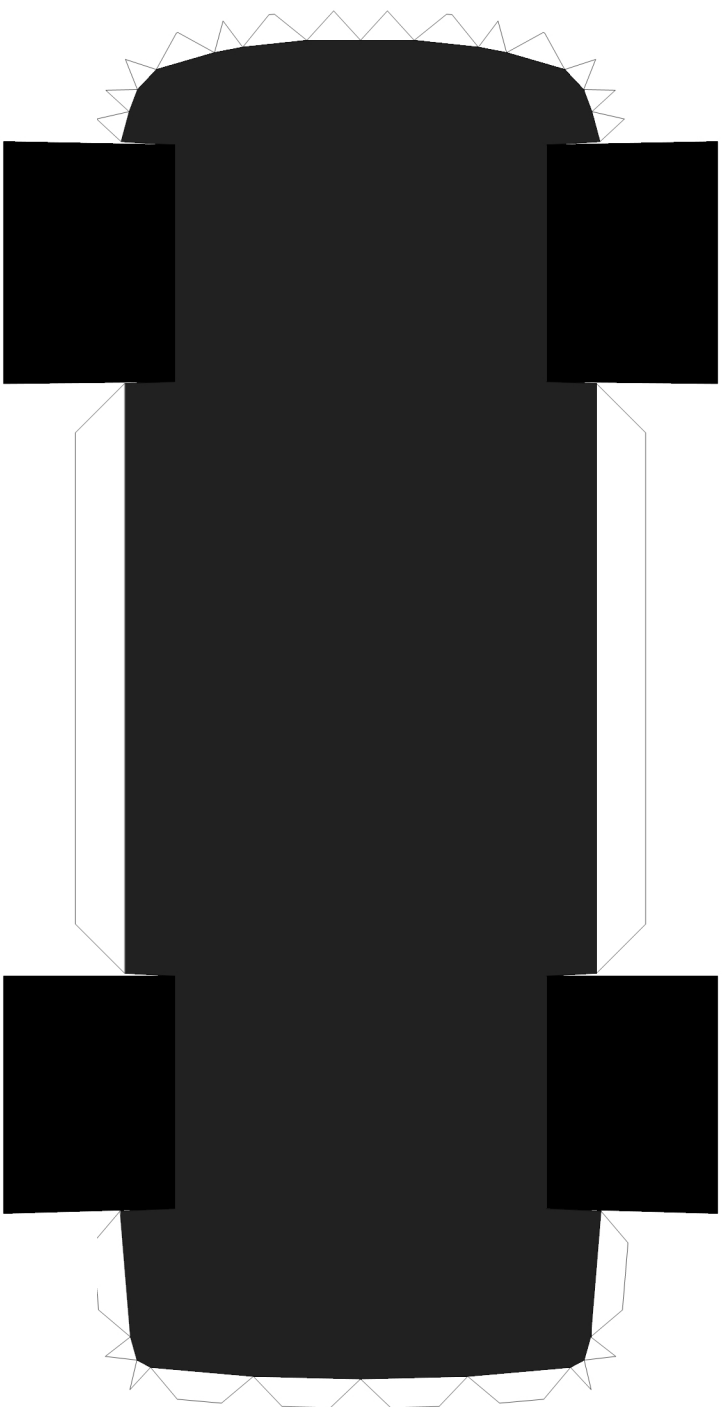




←フロントリツプスポイラーは、フロントバンパー下部の黒い部分を隠すように貼りつける
この作業はフロントバンパーと底面が接着された後、上から被せるように行う



←リアスポイラーは陰影のある方を上面に、白い裏面が見えないように2枚を貼り合わせてからトランク後部に貼りつける。

COLEMAN
405004
CENTRAL AMERICA

